

CANTERA

EDIFICIO ZAFIRO



Las imágenes son exclusivamente de carácter ilustrativo. El proyecto arquitectónico, las especificaciones, volúmenes y demás particularidades contenidas en el presente documento podrán modificarse, de conformidad con los ajustes que realice el desarrollador/proveedor para el diseño final.

GRAN EXPERIENCIA QUE RESPALDA

Cantera Zafiro es un proyecto residencial vertical diseñado por uno de los despachos de arquitectos más importantes del país, con presencia mundial; **Legorreta + Legorreta** es, sin duda, la mejor referencia de calidad y excelencia.

Carza es una empresa regiomontana con más de 40 años de trayectoria desarrollando proyectos residenciales en el área metropolitana de Monterrey y otras ciudades del país, siendo pionera en innovación, diseño, calidad, urbanización y construcción.

Cantera responde a una visión en común de ambas trayectorias, al desarrollar un proyecto para vivir en comunidad, con la tranquilidad de tener el respaldo y la experiencia de **Carza** y **Legorreta + Legorreta**.

Las imágenes son exclusivamente de carácter ilustrativo. El proyecto arquitectónico, las especificaciones, volúmenes y demás particularidades contenidas en el presente documento podrán modificarse, de conformidad con los ajustes que realice el desarrollador/proveedor para el diseño final.



CANTERA

EDIFICIO ZAFIRO

Las imágenes son exclusivamente de carácter ilustrativo. El proyecto arquitectónico, las especificaciones, volúmenes y demás particularidades contenidas en el presente documento podrán modificarse, de conformidad con los ajustes que realice el desarrollador/proveedor para el diseño final.

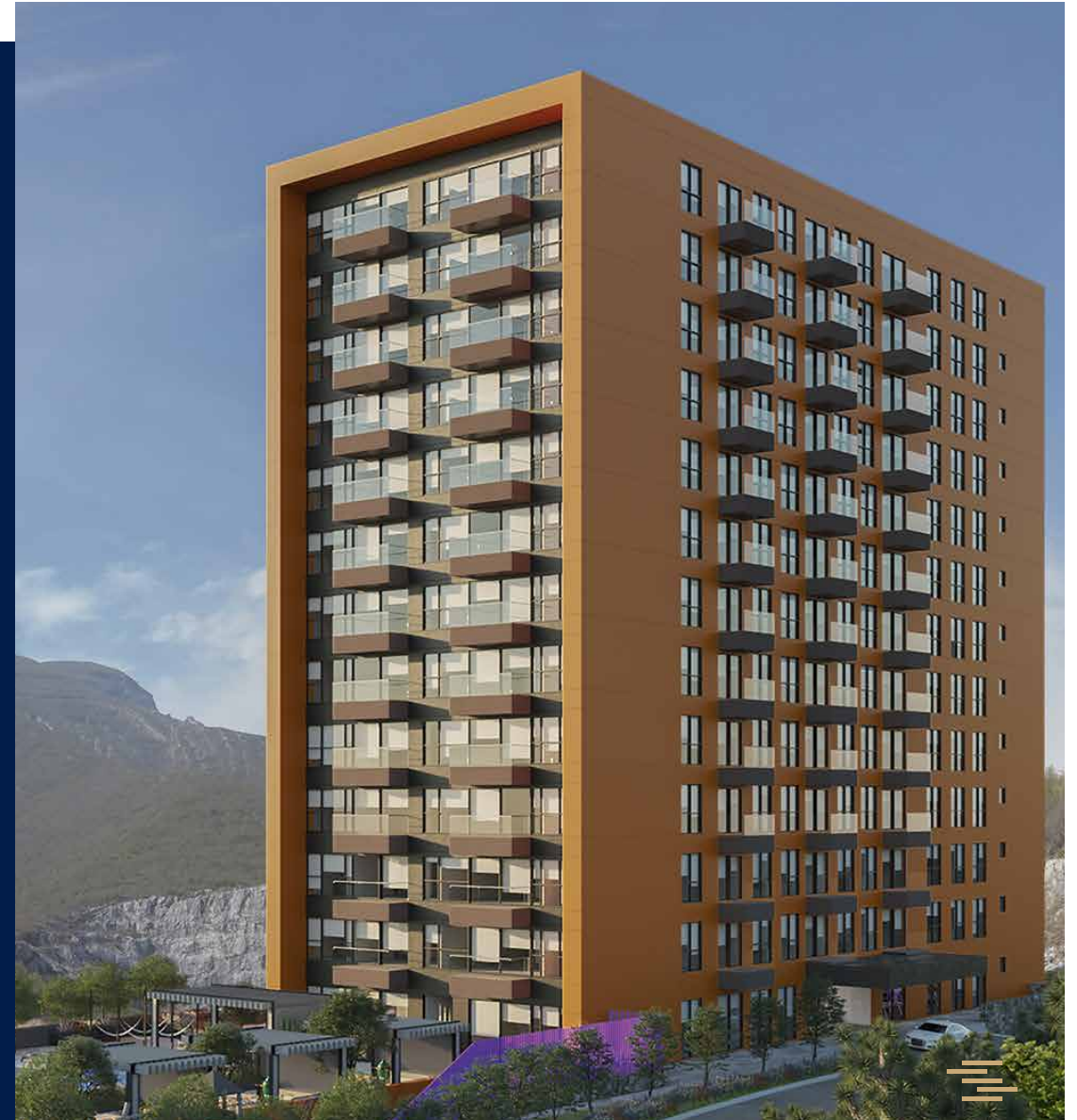
EDIFICIO ZAFIRO

- Edificio de 121 departamentos distribuidos en 14 niveles
- 20 Amenidades exteriores e interiores
- 2 elevadores camilleros
- Estacionamiento subterráneo de 4 niveles con 278 cajones individuales
- 3 modelos de departamentos de 1 recámara
- 4 modelos de departamentos de 2 recámaras
- 4 modelos de departamentos de 3 recámaras
- Edificio 100% eléctrico

1R - 1B	21 DEPARTAMENTOS
2R - 2B	74 DEPARTAMENTOS
3R - 2.5B	13 DEPARTAMENTOS
3R - 2B	13 DEPARTAMENTOS

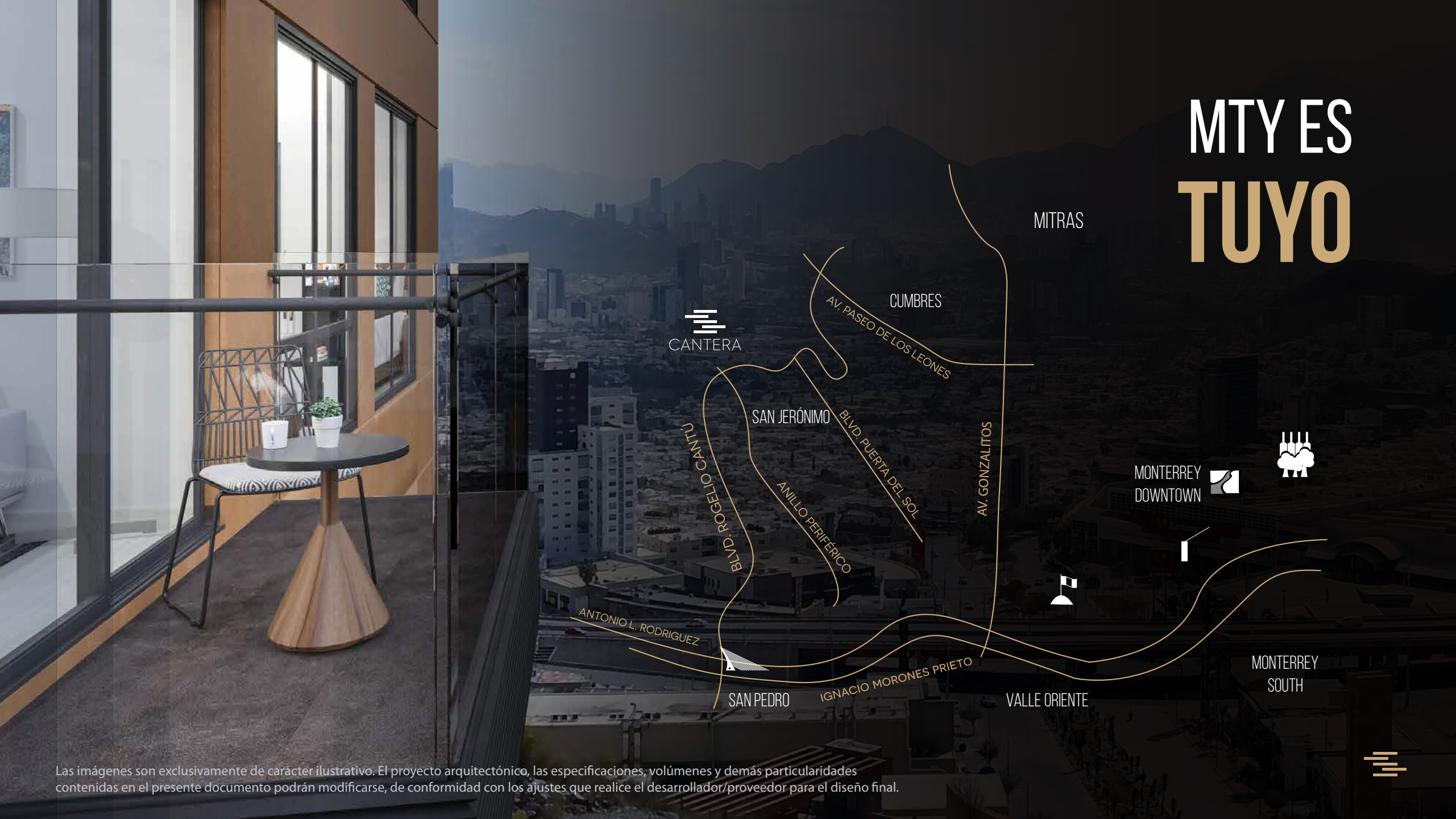
121 DEPARTAMENTOS

Las imágenes son exclusivamente de carácter ilustrativo. El proyecto arquitectónico, las especificaciones, volúmenes y demás particularidades contenidas en el presente documento podrán modificarse, de conformidad con los ajustes que realice el desarrollador/proveedor para el diseño final.





MTY ES TUYO



MITRAS

CUMBRES

AV. PASEO DE LOS LEONES

CANTERA

SAN JERÓNIMO

BLVD. PUERTA DEL SOL

AV. GONZALITOS

BLVD. ROGELIO CANTU

ANILLO PERIFÉRICO

MONTERREY
DOWNTOWN



ANTONIO L. RODRIGUEZ

SAN PEDRO

IGNACIO MORONES PRIETO

VALLE ORIENTE

MONTERREY
SOUTH

Las imágenes son exclusivamente de carácter ilustrativo. El proyecto arquitectónico, las especificaciones, volúmenes y demás particularidades contenidas en el presente documento podrán modificarse, de conformidad con los ajustes que realice el desarrollador/proveedor para el diseño final.



MASTER PLAN

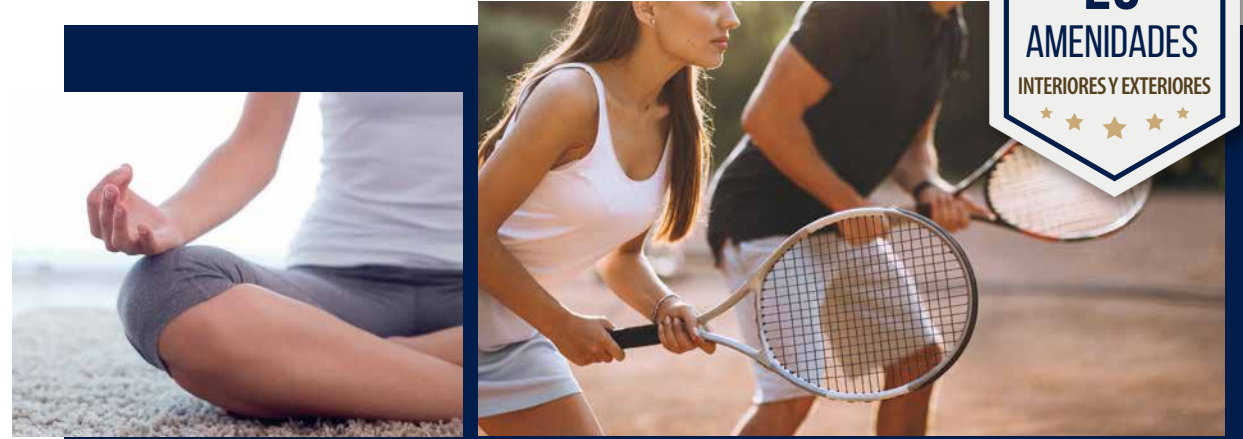


Las imágenes son exclusivamente de carácter ilustrativo. El proyecto arquitectónico, las especificaciones, volúmenes y demás particularidades contenidas en el presente documento podrán modificarse, de conformidad con los ajustes que realice el desarrollador/proveedor para el diseño final.



AMENIDADES EXTERIORES

- Monumental arco de acceso a Cantera
- Acceso de seguridad con caseta de vigilancia en Edificio Zafiro
- Acceso de seguridad en área de estacionamiento
- Motor Lobby
- Lobby Drop Off
- Juegos Infantiles
- Área de mascotas
- Área para Yoga
- Cancha de Padel y de Usos Múltiples
- Alberca
- Chapoteadero
- Asoleaderos
- Área de asadores Green Egg
- Área de hamacas
- Jardín Zen
- Estacionamiento de corto plazo
- Shopping Cart Park en cada nivel de estacionamiento.



20
AMENIDADES
INTERIORES Y EXTERIORES
★ ★ ★ ★ ★



Las imágenes son exclusivamente de carácter ilustrativo. El proyecto arquitectónico, las especificaciones, volúmenes y demás particularidades contenidas en el presente documento podrán modificarse, de conformidad con los ajustes que realice el desarrollador/proveedor para el diseño final.



Las imágenes son exclusivamente de carácter ilustrativo. El proyecto arquitectónico, las especificaciones, volúmenes y demás particularidades contenidas en el presente documento podrán modificarse, de conformidad con los ajustes que realice el desarrollador/proveedor para el diseño final.

MOTOR LOBBY



Las imágenes son exclusivamente de carácter ilustrativo. El proyecto arquitectónico, las especificaciones, volúmenes y demás particularidades contenidas en el presente documento podrán modificarse, de conformidad con los ajustes que realice el desarrollador/proveedor para el diseño final.

JARDÍN ZEN



Las imágenes son exclusivamente de carácter ilustrativo. El proyecto arquitectónico, las especificaciones, volúmenes y demás particularidades contenidas en el presente documento podrán modificarse, de conformidad con los ajustes que realice el desarrollador/proveedor para el diseño final.

ZONA DE HAMACAS



Las imágenes son exclusivamente de carácter ilustrativo. El proyecto arquitectónico, las especificaciones, volúmenes y demás particularidades contenidas en el presente documento podrán modificarse, de conformidad con los ajustes que realice el desarrollador/proveedor para el diseño final.

JUEGOS INFANTILES



Las imágenes son exclusivamente de carácter ilustrativo. El proyecto arquitectónico, las especificaciones, volúmenes y demás particularidades contenidas en el presente documento podrán modificarse, de conformidad con los ajustes que realice el desarrollador/proveedor para el diseño final.

ÁREA DE MASCOTAS



Las imágenes son exclusivamente de carácter ilustrativo. El proyecto arquitectónico, las especificaciones, volúmenes y demás particularidades contenidas en el presente documento podrán modificarse, de conformidad con los ajustes que realice el desarrollador/proveedor para el diseño final.

CANCHAS DE PADDEL Y USOS MÚLTIPLES



Las imágenes son exclusivamente de carácter ilustrativo. El proyecto arquitectónico, las especificaciones, volúmenes y demás particularidades contenidas en el presente documento podrán modificarse, de conformidad con los ajustes que realice el desarrollador/proveedor para el diseño final.

ALBERCA



Las imágenes son exclusivamente de carácter ilustrativo. El proyecto arquitectónico, las especificaciones, volúmenes y demás particularidades contenidas en el presente documento podrán modificarse, de conformidad con los ajustes que realice el desarrollador/proveedor para el diseño final.

ÁREA DE ASADORES



AMENIDADES INTERIORES

- Lobby
- Oficina Privada
- Salón de reuniones
- Salón de juegos con simulador de golf
- Gimnasio
- Ludoteca
- Delivery Room



Las imágenes son exclusivamente de carácter ilustrativo. El proyecto arquitectónico, las especificaciones, volúmenes y demás particularidades contenidas en el presente documento podrán modificarse, de conformidad con los ajustes que realice el desarrollador/proveedor para el diseño final.



CANTERA

Las imágenes son exclusivamente de carácter ilustrativo. El proyecto arquitectónico, las especificaciones, volúmenes y demás particularidades contenidas en el presente documento podrán modificarse, de conformidad con los ajustes que realice el desarrollador/proveedor para el diseño final.

LOBBY

optishot

Driving Range
Driving Range



Player: Blumberg
Hand: Right
Clubset: Players

powered by 3DD Golf

Club Speed:

72 mph

Distance Hit/Left to Pin:

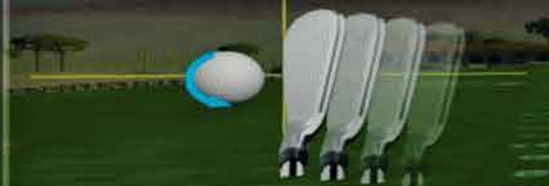
145 yd / 33 yd

Face Angle:

Closed 2.0°

Path:

Slight Inside/Out



Tempo:

1.1 sec

Face Contact:

Center

Toggle Display



Normal

Menu

6 Iron

Real Ball

Tee

177 yd

6 in



- (6) 293 yd
- (5) 250 yd
- (4) 231 yd
- (3) 177 yd
- (2) 122 yd
- (1) 87 yd

Las imágenes son exclusivamente de carácter ilustrativo. El proyecto arquitectónico, las especificaciones, volúmenes y demás particularidades contenidas en el presente documento podrán modificarse, de conformidad con los ajustes que realice el desarrollador/proveedor para el diseño final.

SALÓN DE JUEGOS



Las imágenes son exclusivamente de carácter ilustrativo. El proyecto arquitectónico, las especificaciones, volúmenes y demás particularidades contenidas en el presente documento podrán modificarse, de conformidad con los ajustes que realice el desarrollador/proveedor para el diseño final.

OFICINA PRIVADA



Las imágenes son exclusivamente de carácter ilustrativo. El proyecto arquitectónico, las especificaciones, volúmenes y demás particularidades contenidas en el presente documento podrán modificarse, de conformidad con los ajustes que realice el desarrollador/proveedor para el diseño final.

SALÓN DE REUNIÓN



Las imágenes son exclusivamente de carácter ilustrativo. El proyecto arquitectónico, las especificaciones, volúmenes y demás particularidades contenidas en el presente documento podrán modificarse, de conformidad con los ajustes que realice el desarrollador/proveedor para el diseño final.

GIMNASIO



Las imágenes son exclusivamente de carácter ilustrativo. El proyecto arquitectónico, las especificaciones, volúmenes y demás particularidades contenidas en el presente documento podrán modificarse, de conformidad con los ajustes que realice el desarrollador/proveedor para el diseño final.

LUDOTECA

PLANTA DE AMENIDADES

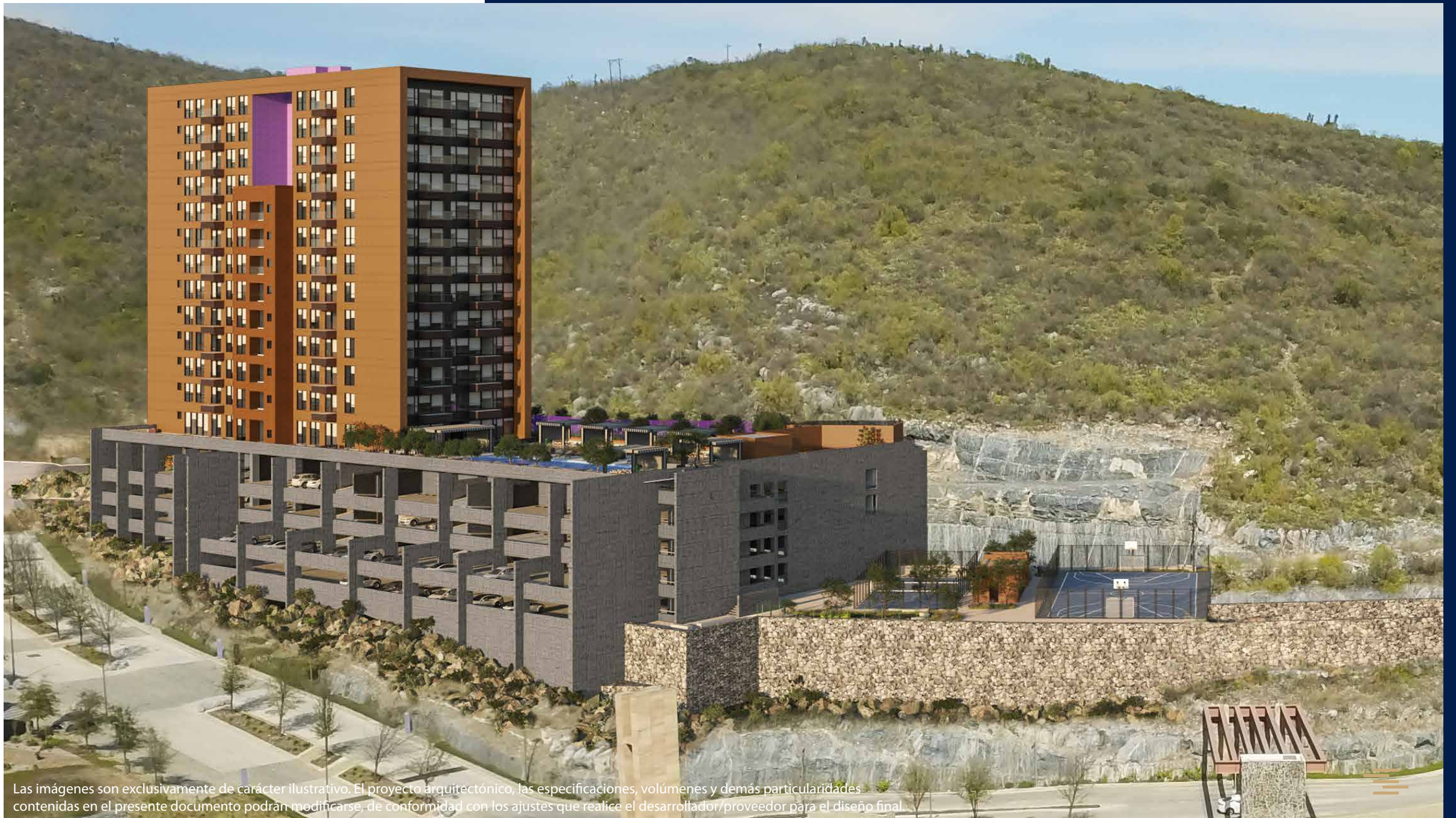


CANTERA
EDIFICIO ZAFIRO



Las imágenes son exclusivamente de carácter ilustrativo. El proyecto arquitectónico, las especificaciones, volúmenes y demás particularidades contenidas en el presente documento podrán modificarse, de conformidad con los ajustes que realice el desarrollador/proveedor para el diseño final.



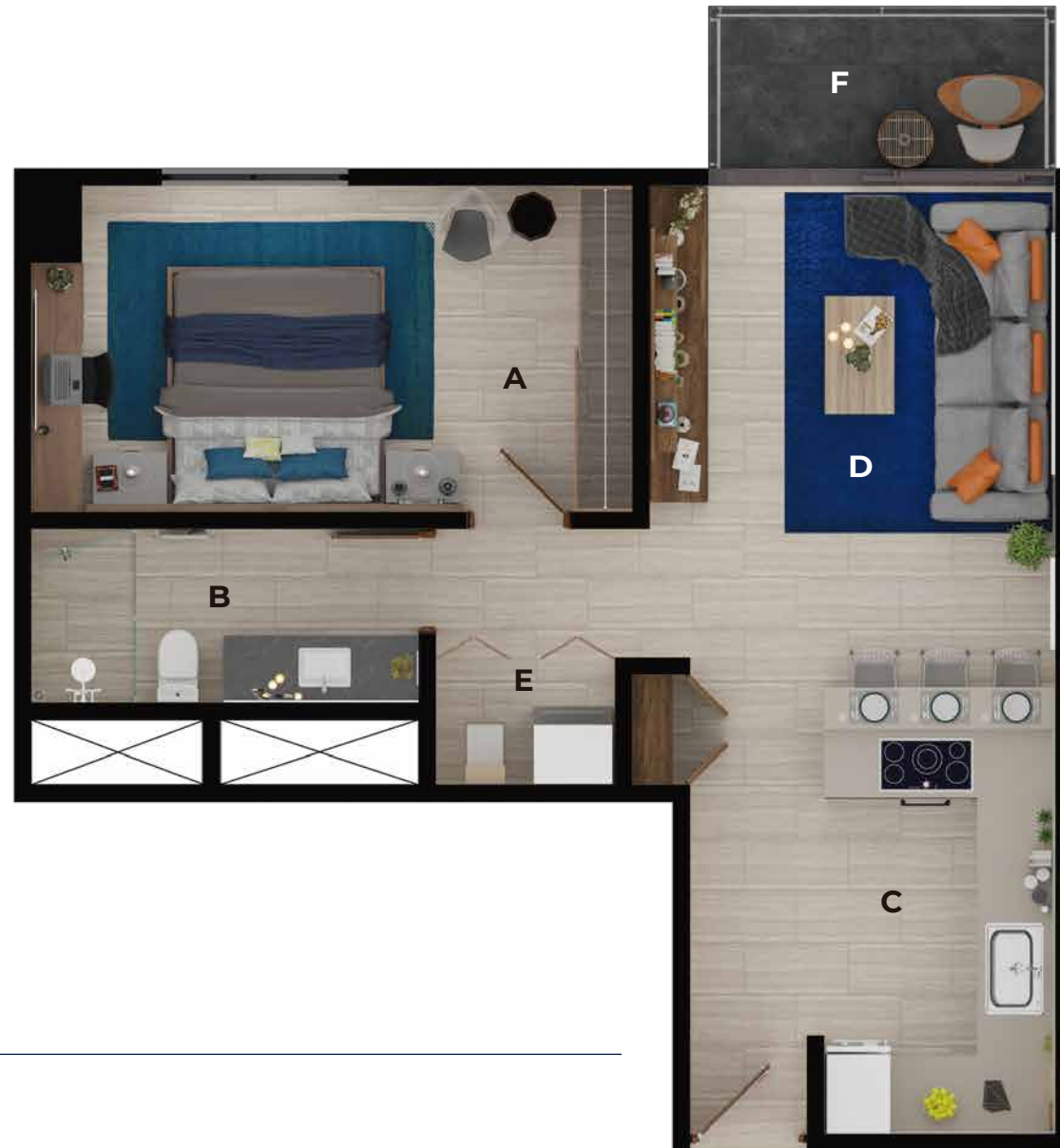


Las imágenes son exclusivamente de carácter ilustrativo. El proyecto arquitectónico, las especificaciones, volúmenes y demás particularidades contenidas en el presente documento podrán modificarse, de conformidad con los ajustes que realice el desarrollador/proveedor para el diseño final.

DEPARTAMENTO 1 RECÁMARA

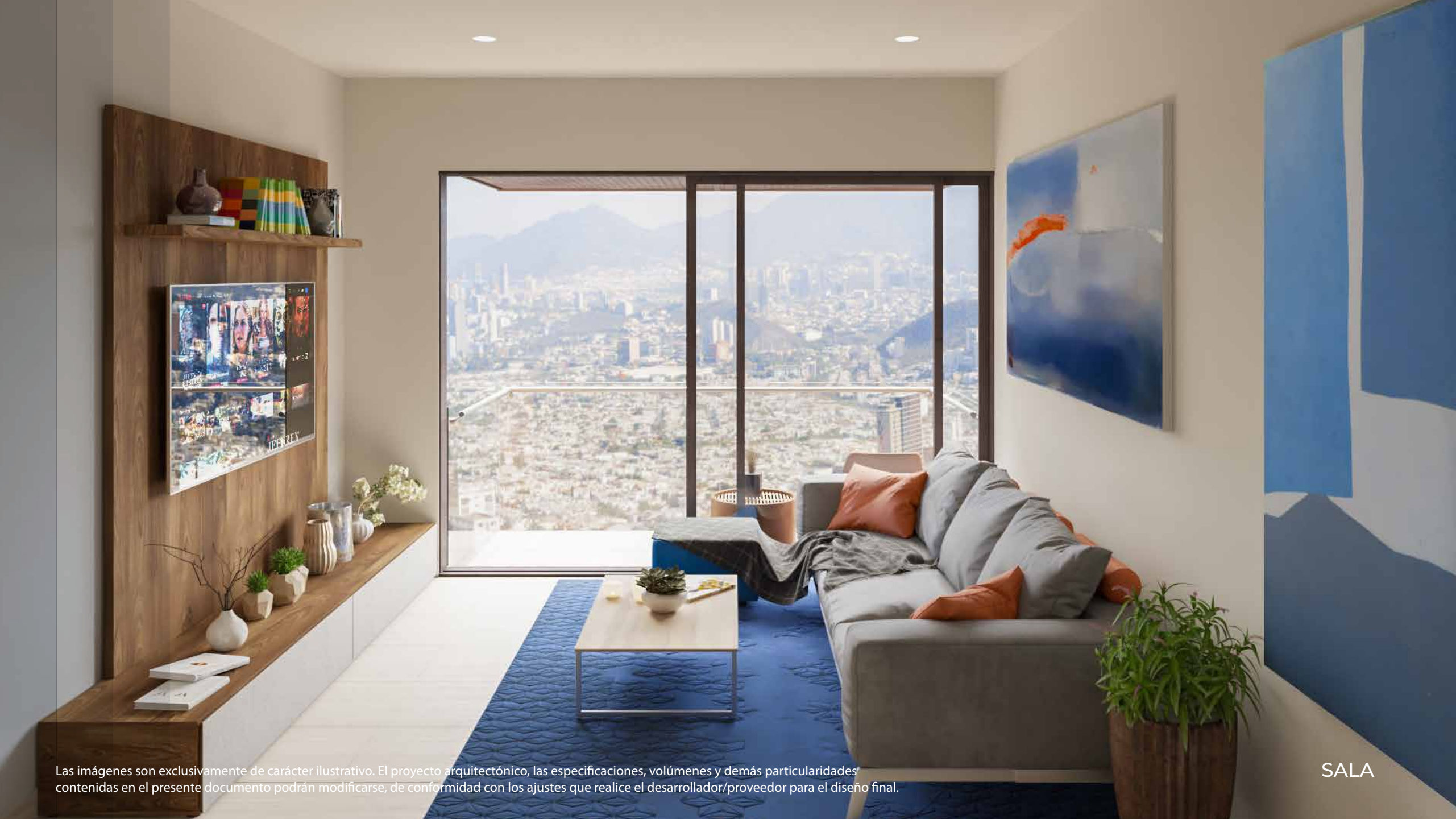
Desde 60.87 m² hasta 70.35 m²

- A. 1 recámara con clóset o vestidor
- B. 1 baño completo
- C. Cocina
- D. Sala – comedor
- E. Área de lavado
- F. Balcón o Terraza
- Tecnología Minisplit



* Ver notas generales. Los metros cuadrados y distribución por unidad expresados en esta publicación, están sujetos a cambios sin previo aviso como resultado del proceso constructivo y/o autorizaciones correspondientes por parte de las diversas autoridades municipales y estatales.





Las imágenes son exclusivamente de carácter ilustrativo. El proyecto arquitectónico, las especificaciones, volúmenes y demás particularidades contenidas en el presente documento podrán modificarse, de conformidad con los ajustes que realice el desarrollador/proveedor para el diseño final.

SALA



Las imágenes son exclusivamente de carácter ilustrativo. El proyecto arquitectónico, las especificaciones, volúmenes y demás particularidades contenidas en el presente documento podrán modificarse, de conformidad con los ajustes que realice el desarrollador/proveedor para el diseño final.

RECÁMARA



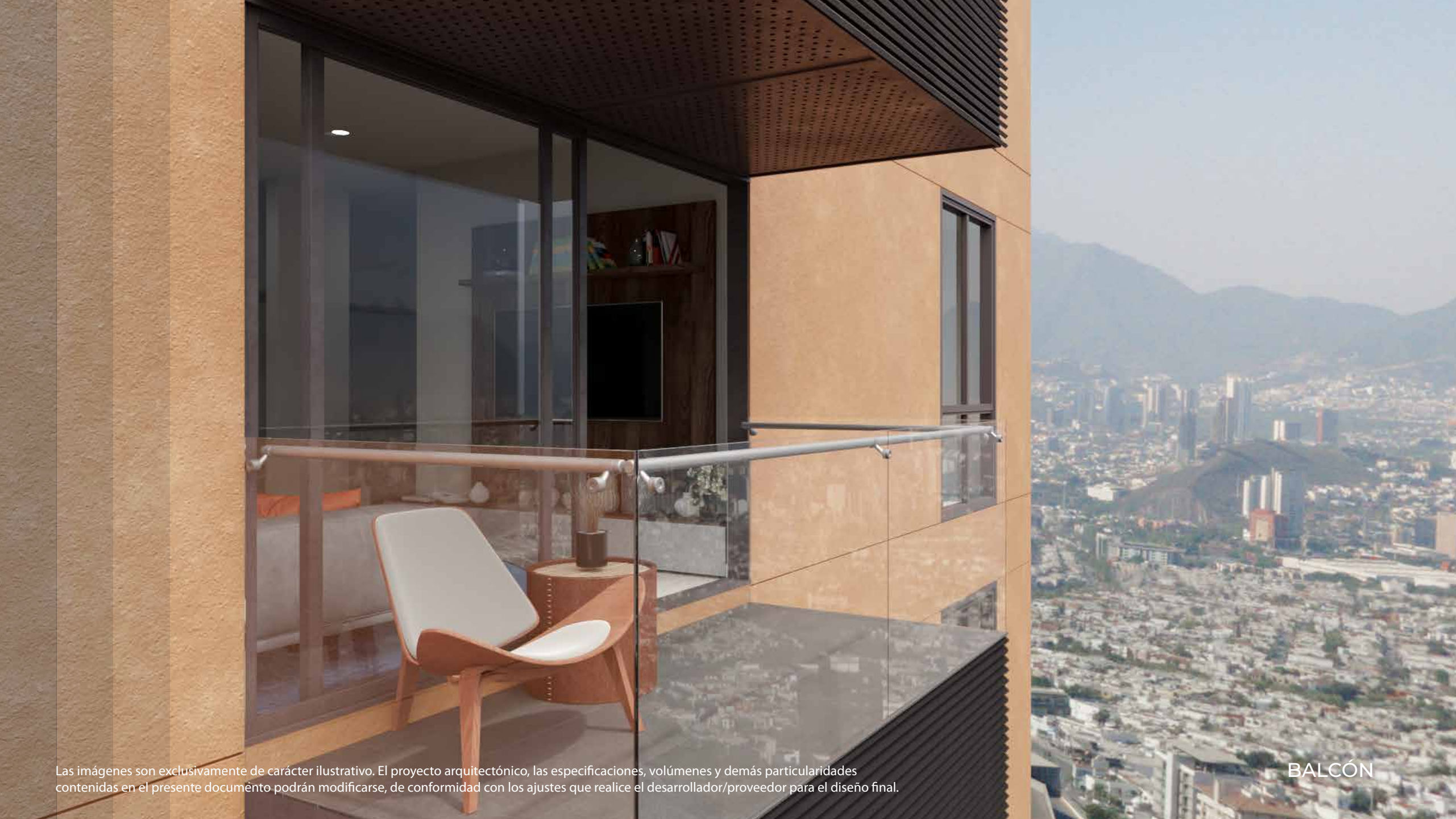
Las imágenes son exclusivamente de carácter ilustrativo. El proyecto arquitectónico, las especificaciones, volúmenes y demás particularidades contenidas en el presente documento podrán modificarse, de conformidad con los ajustes que realice el desarrollador/proveedor para el diseño final.

BAÑO COMPLETO



Las imágenes son exclusivamente de carácter ilustrativo. El proyecto arquitectónico, las especificaciones, volúmenes y demás particularidades contenidas en el presente documento podrán modificarse, de conformidad con los ajustes que realice el desarrollador/proveedor para el diseño final.

COCINA



Las imágenes son exclusivamente de carácter ilustrativo. El proyecto arquitectónico, las especificaciones, volúmenes y demás particularidades contenidas en el presente documento podrán modificarse, de conformidad con los ajustes que realice el desarrollador/proveedor para el diseño final.

BALCÓN



DEPARTAMENTO 2 RECÁMARAS

Desde 79.07 m² hasta 93.25 m²

- A. Recámara principal con baño vestidor
- B. Recámara con espacio para clóset
- C. Baño completo
- D. Cocina
- E. Sala – comedor
- F. Área de lavado
- G. Balcón o Terraza
- Tecnología Minisplit
- Doble lavabo en baño de recámara principal





Las imágenes son exclusivamente de carácter ilustrativo. El proyecto arquitectónico, las especificaciones, volúmenes y demás particularidades contenidas en el presente documento podrán modificarse, de conformidad con los ajustes que realice el desarrollador/proveedor para el diseño final.

ÁREA SOCIAL



Las imágenes son exclusivamente de carácter ilustrativo. El proyecto arquitectónico, las especificaciones, volúmenes y demás particularidades contenidas en el presente documento podrán modificarse, de conformidad con los ajustes que realice el desarrollador/proveedor para el diseño final.

RECÁMARA PRINCIPAL



Las imágenes son exclusivamente de carácter ilustrativo. El proyecto arquitectónico, las especificaciones, volúmenes y demás particularidades contenidas en el presente documento podrán modificarse, de conformidad con los ajustes que realice el desarrollador/proveedor para el diseño final.

LAVABO RECÁMARA PRINCIPAL



Las imágenes son exclusivamente de carácter ilustrativo. El proyecto arquitectónico, las especificaciones, volúmenes y demás particularidades contenidas en el presente documento podrán modificarse, de conformidad con los ajustes que realice el desarrollador/proveedor para el diseño final.

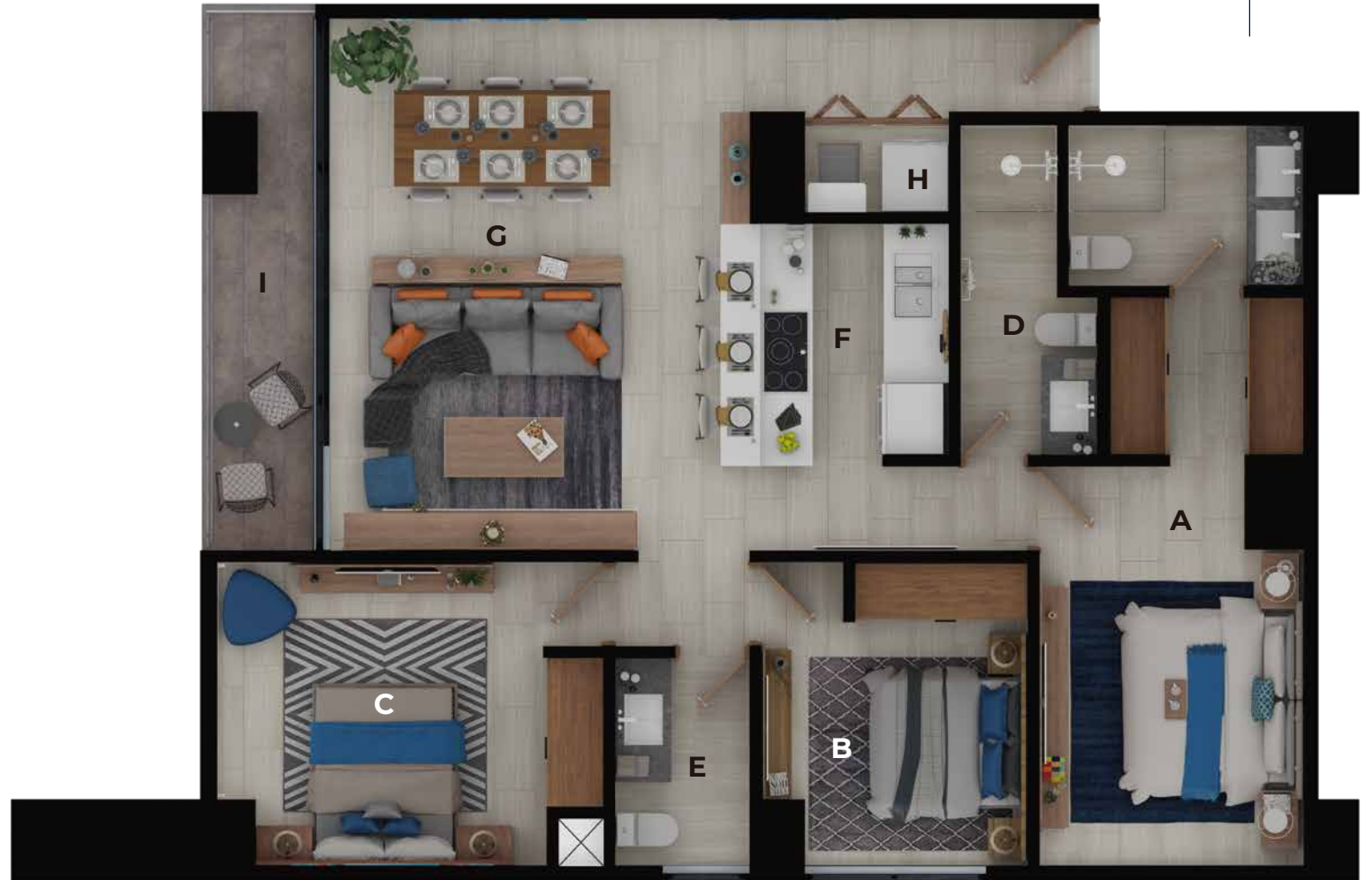
COCINA



DEPARTAMENTO 3 RECÁMARAS

Desde 106.23 m2 hasta 111.50 m2

- A. Recámara principal con baño vestidor
- B. Recámara 2 con espacio para clóset
- C. Recámara 3 con espacio para clóset
- D. Baño completo compartido
- E. Medio baño para visitas
- F. Cocina
- G. Sala – comedor
- H. Área de lavado
- I. Balcón o Terraza
 - Tecnología Multisplit
 - Doble lavabo en baño de recámara principal



* Ver notas generales. Los metros cuadrados y distribución por unidad expresados en esta publicación, están sujetos a cambios sin previo aviso como resultado del proceso constructivo y/o autorizaciones correspondientes por parte de las diversas autoridades municipales y estatales.





Las imágenes son exclusivamente de carácter ilustrativo. El proyecto arquitectónico, las especificaciones, volúmenes y demás particularidades contenidas en el presente documento podrán modificarse, de conformidad con los ajustes que realice el desarrollador/proveedor para el diseño final.

DEPARTAMENTO 3 RECÁMARAS



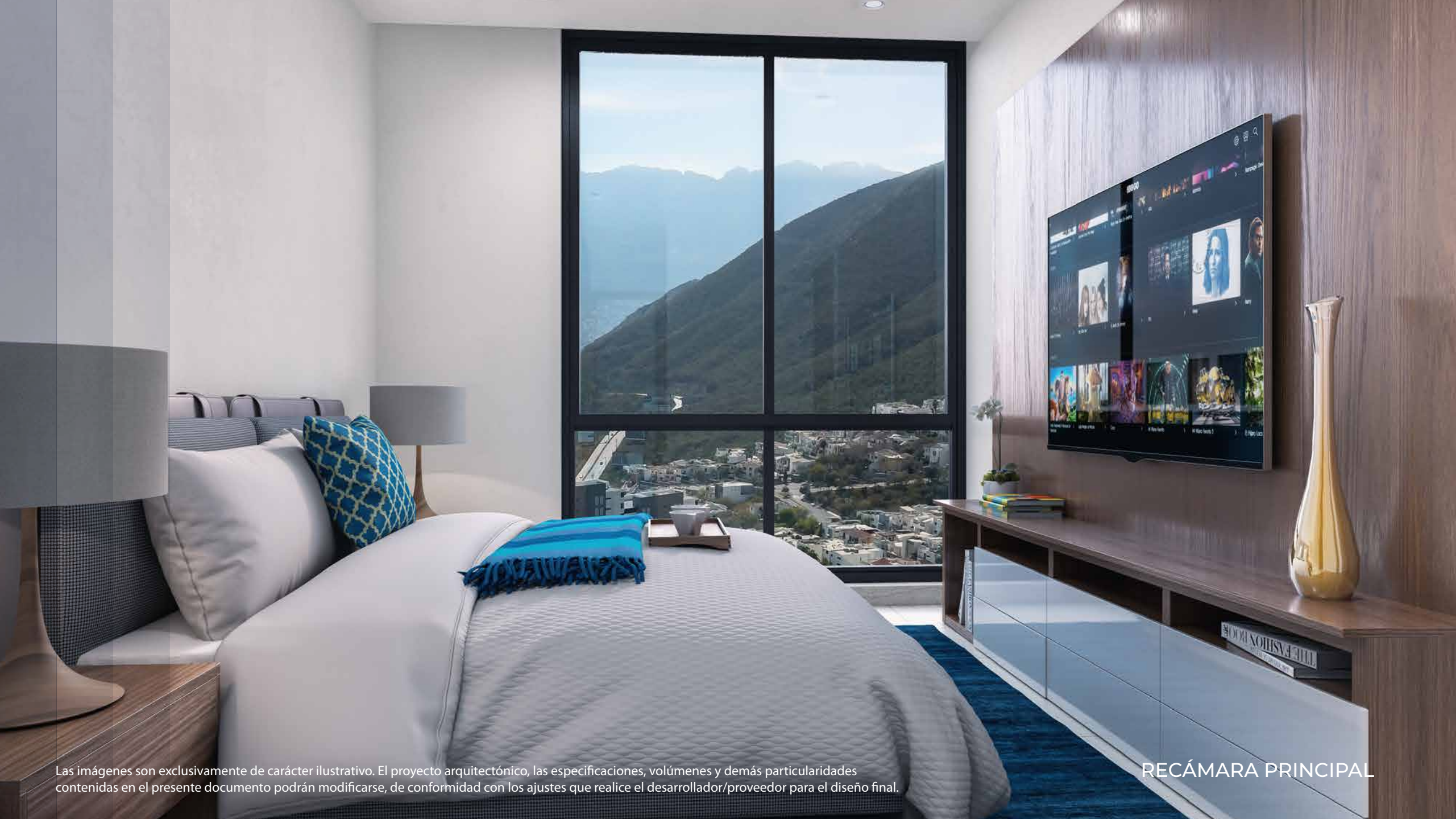
Las imágenes son exclusivamente de carácter ilustrativo. El proyecto arquitectónico, las especificaciones, volúmenes y demás particularidades contenidas en el presente documento podrán modificarse, de conformidad con los ajustes que realice el desarrollador/proveedor para el diseño final.

COCINA



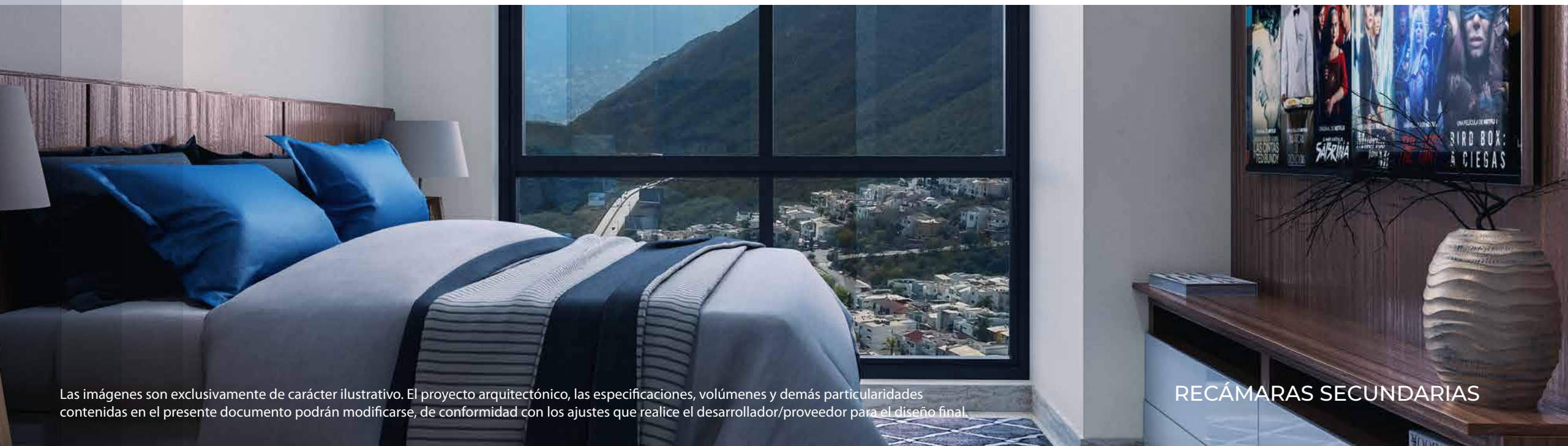
Las imágenes son exclusivamente de carácter ilustrativo. El proyecto arquitectónico, las especificaciones, volúmenes y demás particularidades contenidas en el presente documento podrán modificarse, de conformidad con los ajustes que realice el desarrollador/proveedor para el diseño final.

BAÑO PRINCIPAL



Las imágenes son exclusivamente de carácter ilustrativo. El proyecto arquitectónico, las especificaciones, volúmenes y demás particularidades contenidas en el presente documento podrán modificarse, de conformidad con los ajustes que realice el desarrollador/proveedor para el diseño final.

RECÁMARA PRINCIPAL



Las imágenes son exclusivamente de carácter ilustrativo. El proyecto arquitectónico, las especificaciones, volúmenes y demás particularidades contenidas en el presente documento podrán modificarse, de conformidad con los ajustes que realice el desarrollador/proveedor para el diseño final.

RECÁMARAS SECUNDARIAS



Las imágenes son exclusivamente de carácter ilustrativo. El proyecto arquitectónico, las especificaciones, volúmenes y demás particularidades contenidas en el presente documento podrán modificarse, de conformidad con los ajustes que realice el desarrollador/proveedor para el diseño final.

BALCÓN

EDIFICIO ZAFIRO

Orientación al Oeste - Vista a las montañas

NIVEL 1

Nivel 1, cuenta con amenidades y 5 departamentos:

- 1 de 1 recámara
- 2 de 2 recámaras
- 2 de 3 recámaras

3 REC + 2 BAÑOS	GIMNASIO	LOBBY	DELIVERY ROOM OFICINA SALÓN DE JUEGO	SALÓN DE REUNIONES
	ESCALERAS	PASILLO 1.80 M DE ANCHO		
3 REC + 2.5 BAÑOS	2 REC + 2 BAÑOS	ELEVADORES	1 REC + 1 BAÑO	2 REC + 2 BAÑOS
				LUDOTECA

NIVEL 2 AL 9

Nivel 2 al 9, cuenta con 10 departamentos por nivel:

- 2 de 1 recámara
- 6 de 2 recámaras
- 2 de 3 recámaras.

3 REC + 2 BAÑOS	1 REC + 1 BAÑO	2 REC + 2 BAÑOS	2 REC + 2 BAÑOS	2 REC + 2 BAÑOS
	ESCALERAS	PASILLO 1.80 M DE ANCHO		
3 REC + 2.5 BAÑOS	2 REC + 2 BAÑOS	ELEVADORES	1 REC + 1 BAÑO	2 REC + 2 BAÑOS
				2 REC + 2 BAÑOS

Orientación al Este - Vista a la ciudad de Monterrey



EDIFICIO ZAFIRO

Nivel 10, cuenta con terraza y

9 departamentos:

- 1 de 1 recámara
- 6 de 2 recámaras
- 2 de 3 recámaras.

NIVEL 10

3 REC + 2 BAÑOS	1 REC + 1 BAÑO	2 REC + 2 BAÑOS	2 REC + 2 BAÑOS	2 REC + 2 BAÑOS
	ESCALERAS	PASILLO 1.80 M DE ANCHO		
3 REC + 2.5 BAÑOS	2 REC + 2 BAÑOS	ELEVADORES	TERRAZA	2 REC + 2 BAÑOS
	2 REC + 2 BAÑOS	2 REC + 2 BAÑOS	2 REC + 2 BAÑOS	2 REC + 2 BAÑOS

NIVEL 11 AL 14

Nivel 11 al 14, cuenta con

9 departamentos:

- 1 de 1 recámara
- 6 de 2 recámaras
- 2 de 3 recámaras.

3 REC + 2 BAÑOS	1 REC + 1 BAÑO	2 REC + 2 BAÑOS	2 REC + 2 BAÑOS	2 REC + 2 BAÑOS
	ESCALERAS	PASILLO 1.80 M DE ANCHO		
3 REC + 2.5 BAÑOS	2 REC + 2 BAÑOS	ELEVADORES		2 REC + 2 BAÑOS
	2 REC + 2 BAÑOS	2 REC + 2 BAÑOS	2 REC + 2 BAÑOS	2 REC + 2 BAÑOS

Orientación al Este - Vista a la ciudad de Monterrey



PLANTA TIPO



* En revisión

* Ver notas generales. Los metros cuadrados y distribución por unidad expresados en esta publicación, están sujetos a cambios sin previo aviso como resultado del proceso constructivo y/o autorizaciones correspondientes por parte de las diversas autoridades municipales y estatales.



EDIFICIO ZAFIRO

Orientación al Oeste
Vista a las montañas

N14	1402 3 REC + 2 BAÑOS	1404 1 REC + 1 BAÑO	1406 2 REC + 2 BAÑOS	1408 2 REC + 2 BAÑOS	1410 2 REC + 2 BAÑOS
N12	1202 3 REC + 2 BAÑOS	1204 1 REC + 1 BAÑO	1206 2 REC + 2 BAÑOS	1208 2 REC + 2 BAÑOS	1210 2 REC + 2 BAÑOS
N11	1102 3 REC + 2 BAÑOS	1104 1 REC + 1 BAÑO	1106 2 REC + 2 BAÑOS	1108 2 REC + 2 BAÑOS	1110 2 REC + 2 BAÑOS
N10	1002 3 REC + 2 BAÑOS	1004 1 REC + 1 BAÑO	1006 2 REC + 2 BAÑOS	1008 2 REC + 2 BAÑOS	1010 2 REC + 2 BAÑOS
N9	902 3 REC + 2 BAÑOS	904 1 REC + 1 BAÑO	906 2 REC + 2 BAÑOS	908 2 REC + 2 BAÑOS	910 2 REC + 2 BAÑOS
N8	802 3 REC + 2 BAÑOS	804 1 REC + 1 BAÑO	806 2 REC + 2 BAÑOS	808 2 REC + 2 BAÑOS	810 2 REC + 2 BAÑOS
N7	702 3 REC + 2 BAÑOS	704 1 REC + 1 BAÑO	706 2 REC + 2 BAÑOS	708 2 REC + 2 BAÑOS	710 2 REC + 2 BAÑOS
N6	602 3 REC + 2 BAÑOS	604 1 REC + 1 BAÑO	606 2 REC + 2 BAÑOS	608 2 REC + 2 BAÑOS	610 2 REC + 2 BAÑOS
N5	502 3 REC + 2 BAÑOS	504 1 REC + 1 BAÑO	506 2 REC + 2 BAÑOS	508 2 REC + 2 BAÑOS	510 2 REC + 2 BAÑOS
N4	402 3 REC + 2 BAÑOS	404 1 REC + 1 BAÑO	406 2 REC + 2 BAÑOS	408 2 REC + 2 BAÑOS	410 2 REC + 2 BAÑOS
N3	302 3 REC + 2 BAÑOS	304 1 REC + 1 BAÑO	306 2 REC + 2 BAÑOS	308 2 REC + 2 BAÑOS	310 2 REC + 2 BAÑOS
N2	202 3 REC + 2 BAÑOS	204 1 REC + 1 BAÑO	206 2 REC + 2 BAÑOS	208 2 REC + 2 BAÑOS	210 2 REC + 2 BAÑOS
N1	102 3 REC + 2 BAÑOS	AMENIDADES	LOBBY	AMENIDADES	AMENIDADES

Orientación al Este
Vista a la ciudad de Monterrey

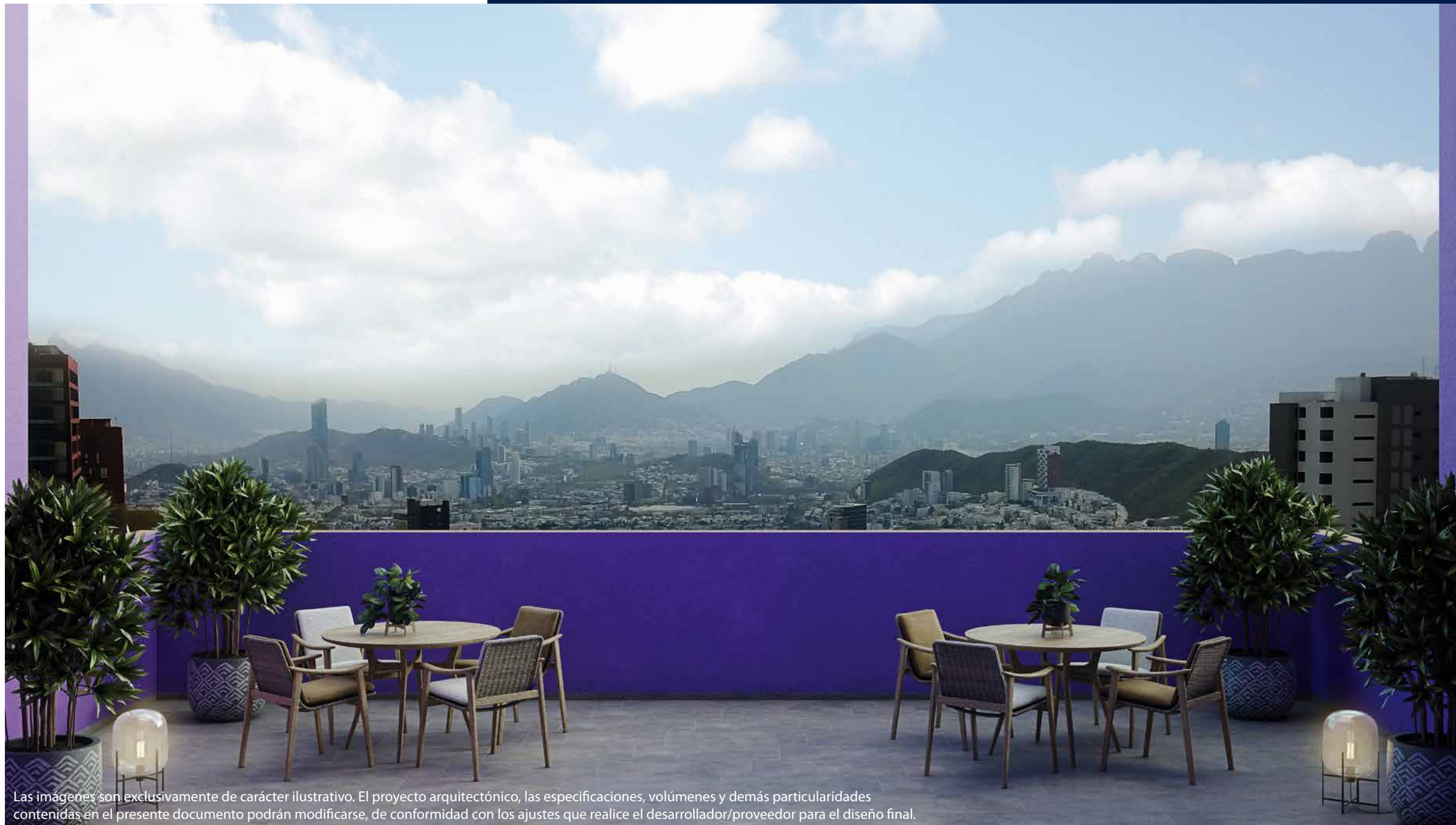
N14	1401 3 REC + 2.5 BAÑOS	1403 2 REC + 2 BAÑOS		1407 2 REC + 2 BAÑOS	1409 2 REC + 2 BAÑOS
N12	1201 3 REC + 2.5 BAÑOS	1203 2 REC + 2 BAÑOS		1207 2 REC + 2 BAÑOS	1209 2 REC + 2 BAÑOS
N11	1101 3 REC + 2.5 BAÑOS	1103 2 REC + 2 BAÑOS		1107 2 REC + 2 BAÑOS	1109 2 REC + 2 BAÑOS
N10	1001 3 REC + 2.5 BAÑOS	1003 2 REC + 2 BAÑOS		1007 2 REC + 2 BAÑOS	1009 2 REC + 2 BAÑOS
N9	901 3 REC + 2.5 BAÑOS	903 2 REC + 2 BAÑOS	905 1 REC + 1 BAÑO	907 2 REC + 2 BAÑOS	909 2 REC + 2 BAÑOS
N8	801 3 REC + 2.5 BAÑOS	803 2 REC + 2 BAÑOS	805 1 REC + 1 BAÑO	807 2 REC + 2 BAÑOS	809 2 REC + 2 BAÑOS
N7	701 3 REC + 2.5 BAÑOS	703 2 REC + 2 BAÑOS	705 1 REC + 1 BAÑO	707 2 REC + 2 BAÑOS	709 2 REC + 2 BAÑOS
N6	601 3 REC + 2.5 BAÑOS	603 2 REC + 2 BAÑOS	605 1 REC + 1 BAÑO	607 2 REC + 2 BAÑOS	609 2 REC + 2 BAÑOS
N5	501 3 REC + 2.5 BAÑOS	503 2 REC + 2 BAÑOS	505 1 REC + 1 BAÑO	507 2 REC + 2 BAÑOS	509 2 REC + 2 BAÑOS
N4	401 3 REC + 2.5 BAÑOS	403 2 REC + 2 BAÑOS	405 1 REC + 1 BAÑO	407 2 REC + 2 BAÑOS	409 2 REC + 2 BAÑOS
N3	301 3 REC + 2.5 BAÑOS	303 2 REC + 2 BAÑOS	305 1 REC + 1 BAÑO	307 2 REC + 2 BAÑOS	309 2 REC + 2 BAÑOS
N2	201 3 REC + 2.5 BAÑOS	203 2 REC + 2 BAÑOS	205 1 REC + 1 BAÑO	207 2 REC + 2 BAÑOS	209 2 REC + 2 BAÑOS
N1	101 3 REC + 2.5 BAÑOS	103 2 REC + 2 BAÑOS	105 1 REC + 1 BAÑO	107 2 REC + 2 BAÑOS	AMENIDADES

1 RECÁMARA

2 RECÁMARAS

3 RECÁMARAS

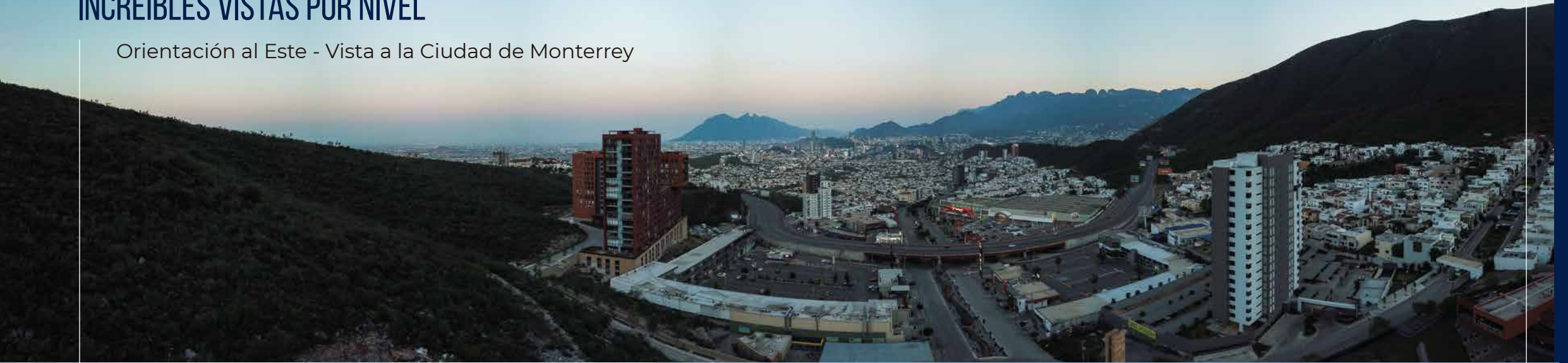




Las imágenes son exclusivamente de carácter ilustrativo. El proyecto arquitectónico, las especificaciones, volúmenes y demás particularidades contenidas en el presente documento podrán modificarse, de conformidad con los ajustes que realice el desarrollador/proveedor para el diseño final.

INCREÍBLES VISTAS POR NIVEL

Orientación al Este - Vista a la Ciudad de Monterrey



Orientación al Oeste - Vista a las montañas



*Fotografías de referencia del nivel 14 a una altura de 43.90 m. sobre el primer nivel del edificio.

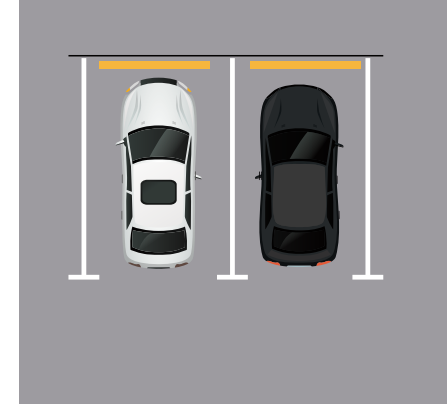
ESTACIONAMIENTO

Cantera Zafiro cuenta con un estacionamiento subterráneo:

- 4 niveles
- 279 cajones individuales.

Asignación de cajones de estacionamiento:

- 1 cajón departamentos de 1 recámara
- 2 cajones para departamentos de 2 recámaras
- 2 cajones para departamentos de 3 recámaras.



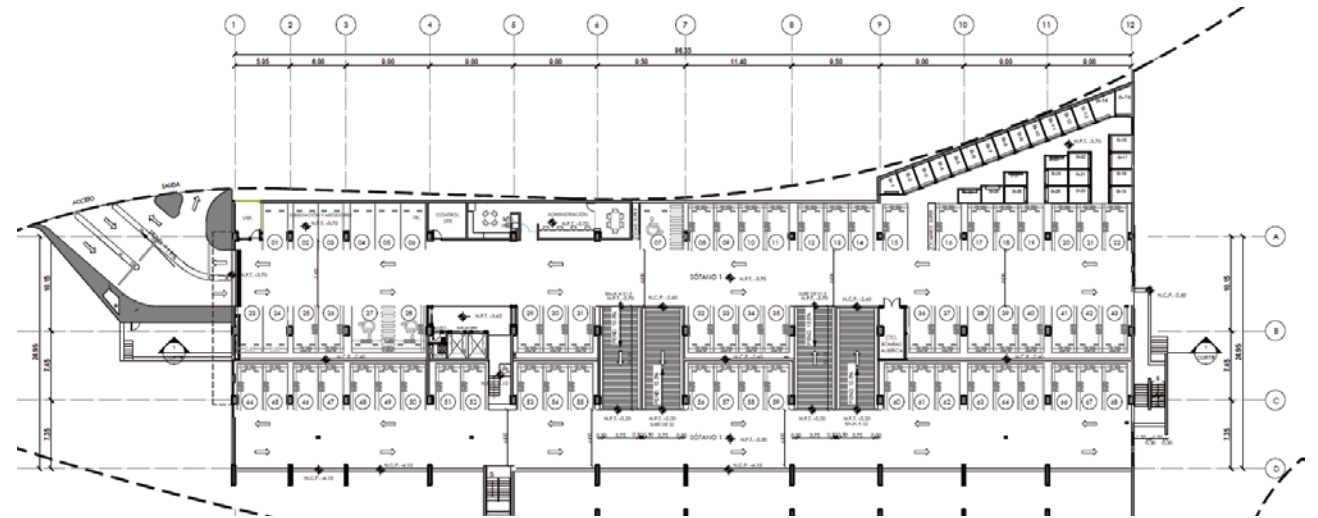
SÓTANO 1



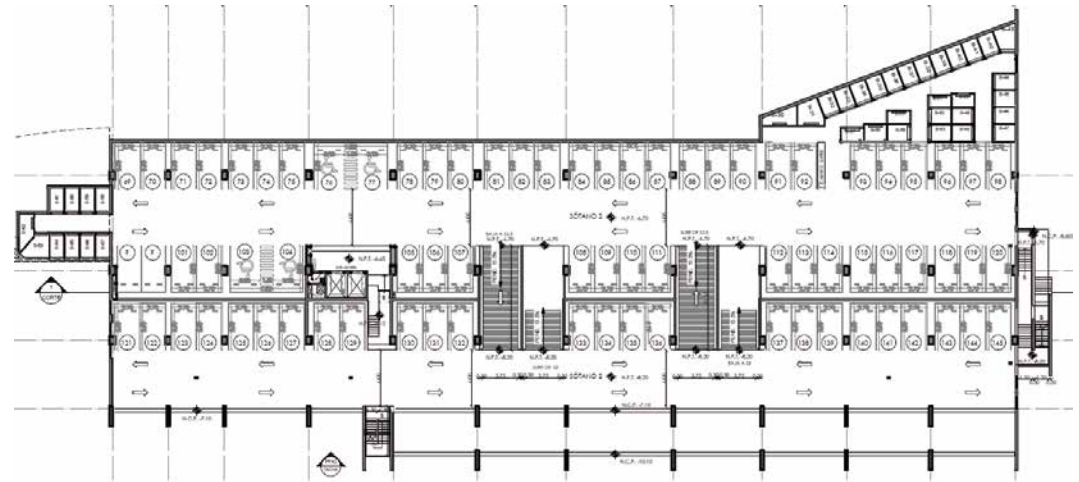
BODEGAS

El edificio cuenta con 67 bodegas distribuidas en 2 niveles de sótano.

SÓTANO 1



SÓTANO 2





NOTAS GENERALES

a. Los metrajes son aproximados.

b. Incluye:

Eléctrico

Canalización y cableado fuerza e iluminación.

Spots para iluminación general. Luminaria exterior incluida.

Voz y Datos

Canalización a salidas en sala de estar y recámaras

Equipamiento

Sanitario

Lavabo

Cebolleta y Monomando en regadera.

Sanitario / Pluvial.

Coladeras en zona de centro de lavado.

HVAC

Preparaciones que consisten en tubería PVC 4" de área de condensadora a cada nicho que incluye descarga de condensados por medio de tubería PVC.

Nichos en sala de estar, recámaras y flex en caso que aplique.

Muros y divisiones.

Muros perimetrales e interiores de departamento a base de panel de yeso.

Refuerzos en muros de panel de yeso para montaje de evaporadoras, tallador en centro de lavado y boiler.

c. No se incluye:

Eléctrico

cableado para condensadoras / evaporadoras (minisplit y/o multisplit).

Voz y Datos

Cableado a salidas.

Equipamiento

Tarja

Boiler

Campana cocina

Closets

Barra de cocina ni equipamiento

HVAC

Condensadora, evaporadora ni tuberías de refrigeración o cableado eléctrico.

Muros y Divisiones

Cancelería en baños



CANTERA

EDIFICIO ZAFIRO



812133 1760

cantera-residencial.com

Prol. Anillo Periférico No. 1000, Col. Colinas de San Jerónimo, Monterrey, N.L.

Las imágenes son exclusivamente de carácter ilustrativo. El proyecto arquitectónico, las especificaciones, volúmenes y demás particularidades contenidas en el presente documento podrán modificarse, de conformidad con los ajustes que realice el desarrollador/proveedor para el diseño final.

